

ぴあよしのだより

へいせい ねん がつ はつごう
平成25年9月発行



そらちちてき ふくしきょうかい たいかい
空知知的しょうがい福祉協会 ソフトボールA大会



ゆう
優

しょう
勝



ぎょうじしょうかい ぴあよしの行事紹介

平成25年5月から今まで行事をご紹介します。

ご利用者さんと一緒に楽しく過ごしました。



5月 キッチンガーデン

ホームの前にキッチンガーデンを作りました。ご利用者さんと協力して草とりや土おこし、苗をうえたり、種をまいたり...現在も元気に成長中。とれた野菜はみなさんの食卓へ。



ピンネ

5月 ごみひろい

花月サポートセンター周辺のゴミ拾いをしました。キレイになると気持ち良いです。



ひかり

7月 ビールパーティ

新十津川のビールパーティに出店しました。売上好調!!利用者さんと楽しく飲んで食べて。



フレーバー

しんはつばい しょう ゆこうじい
新発売!! 醤油麴入り ぎょうざ

ビールパーティで
地元産のお米を使用した醤油麴入りの
ぎょうざを販売!! 約1,000個を完売しました。



フ
レ
ー
バー

がつ がつ なつ がいしゅつ
7月・8月 夏の外出

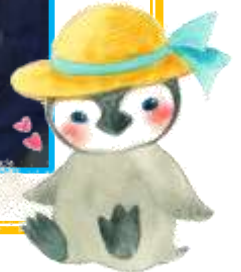
なつ かん がいしゅつ い
夏を感じる外出にも行きました。かねの鳴る街秩父別のローズガーデン



るもい うみ
留萌の海



ひ
か
り



がつ なが かい
8月 流しそうめん会

ぼん きせい りょうしゃ はつ なが
お盆の帰省をされないご利用者さんと初の流しそうめん。
やきとり えだまめ ごおり
焼鳥、おにぎり、トウキビ・枝豆、かき氷などもりだくさん!!



ピ
ン
ネ



7月7日 ソフトボール大会

第23回 空知知的しょうがい福祉協会
ソフトボール大会 (Aブロック)

表紙でもご報告させていただきましたが
今年の空知知的しょうがい福祉協会 ソフトボール大会A ブロック
において、われらがぴあよしのチームが…な、な、なんと!!



うった!!

ゆう 優 ★ しょう 勝



はした!!



ふりぬいた!!



うった!!



なげた!!

今年新調したユニフォームで
さっそく優勝という…大変縁起が良い!!

New



がんばれー!!



応援席も大盛り上がり!!
大勢の人が駆けつけました。



ほごしゃ かい ぎょうじほうこく 保護者の会 行事報告



ほごしゃ かい ふくかいちょう はたけやま やすのり
保護者の会 副会長 島山 安憲

8月11日、毎年恒例の保護者の会主催の大掃除が行われました。多くの皆さんの参加により隅々まで清掃を行えたことで、清々しさも増したように思われます。

清掃後は、ホームの昼食会として一緒に焼肉を頂きました。家族どうしが集まり交流できる機会でもあり大変有意義な時を過ごすことができました。



8月23日は、保護者の会研修旅行に参加しました。今年は遠軽町の「北海道家庭学校」です。自然豊かな敷地のあちらこちらに建物があり、その広さには驚かされました。かつては感化院、教護院と呼ばれていた施設ですが、この生活は、設立当時から夫婦の職員が自分の家族とともに住み込みながら児童たちと一緒に生活を送る「小舎夫婦制」の形態で生活が行われています。

自然豊かな環境の中、古い歴史ある礼拝堂には創設者の留岡幸助さんの写真があり、福祉の歴史を感じられる研修旅行でした。

このような研修の計画を立てて下さった事務局に感謝を申し上げ、今後も保護者の会の交流を大切にしていきたいと思っております。



新人職員紹介



なまえ < 所属 >

- ① 趣味・特技
- ② 仕事への意気込みをどうぞ!!

しんぼ はるこ <ホームピンネ>

- ① 特にないです。
- ② 7月より勤務しています。

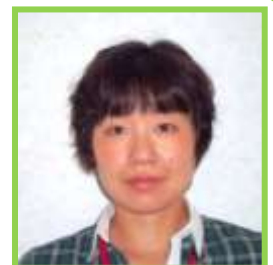
この組織の1人として、年齢を気にしつつ、利用者さんとのお話の中で、
今までの経験と年齢があるからこそできる支援を必要としている利用者さんがいるのではないかと
思えるようになりました。人の役に立っていると思える時ほど、生きがいを感じることはありません。
その人が充実した人生を送れるよう、サポートを必要とする人と心を通わせることができる支援員の
縁の下の協力者となり、お手伝いできればと思っています。



いそいし なお <ホームピンネ>

- ① パッチワークやかぎ針編みなどのハンドメイド・DIY
- ② 平成11年に結婚を機に吉野園を退職し、

2人の息子の子育てに専念しておりましたが、
5月より通院、清掃業務担当として勤務しております。14年のブランクに不安もありましたが、
毎日、利用者の皆様の笑顔に支えられ、お仕事をさせて頂いております。皆様とのコミュニケーションを大切にし、信頼される職員になれるよう、支援させて頂きたいと思っております。どうぞよろしくお願
いいたします。



ひがしかわ あきえ <ホームピンネ>

- ① 温泉・サウナ
- ② 私は介護の仕事をするのは初めてです。

1日も早く職場に慣れ、仕事を通して人間としても成長していきたいと
思っています。いろいろご迷惑をおかけすると思いますが、よろしくお願
いいたします。



やまもと ゆきの
山本 雪乃

<ひかり>



- ① テニス・パズルゲーム
- ② 福祉の仕事は未経験ですが、自分には何ができるのかを考え、できる仕事を精一杯がんばっていきたくと思います。よろしく願いいたします。

いけだ あやこ
池田 亜矢子

<ひかり>



- ① 温泉・岩盤浴
- ② 福祉の仕事は初めてですが、一生懸命がんばりますので、よろしく願いいたします。



いいんかいほうこく 委員会報告 ~サービス向上委員会~

今年度、第1回目のサービス向上委員会を第三者委員さんと共に開催いたしました。昨年までの「苦情解決委員会」という名称を一新!!今年度から「サービス向上委員会」と称し、ご利用者さんの希望実現や一層のサービス向上を目指します。

第三者委員のみなさまと昼食を一緒に食べて、懇親をはかった後、集団面接や個人面談で、ご利用さんから普段困っていることや、ご希望などいろいろなお話を聴いていただきました。最後に、普段の関わりの中で職員が見落としている部分などについて、第三者委員の方から職員にアドバイスをいただき、今後のサービス向上につなげていきます。



だい かい
第3回

イベント
じょうほう
情報



かげつ さいかいさい 花月サポートセンター祭開催

ひ 日
にち 平成25年10月19日(土)

じ 時
かん 間 11:00~14:15

ちい ち
みな 地域
いっしょ の皆
しんまい さんと
あじ 一緒に、
新米を
味わいながら、

ことし 今年
いっぴん もいい
コンテスト
による
さまざま 様々な
みかく 味覚
イベント 和イベント
をたの 楽しみます。



イベント 鼓狸の太鼓/利用者さんよさこい/ドリームワールドのびのび/らんちやんず

出 店 そば同好会/たい夢/JA/みんなの家/フレーバー等、多数が出店予定です。



たくさんの方のご来場を
お待ちしております!!
もちまきもありますよ~



へんしゅうこうき 編集後記

9月になりまして、稲穂が頭を垂れる光景がより豊かに観られる時期になりました。新米の季節です…
つとえば今年も私たちは10月19日に花月サポートセンター祭を開催いたします。新米に合うおか
ずを競うコンテストなど盛りだくさんの楽しいこと嬉しいことを用意して皆さんのお越しをお待ちしてい
ます。今回本誌で紹介させていただきました皆さんの活躍ぶりや笑顔に、とても励みや尊敬そして豊
かさを感じています。25年度の後半はどんないいことが起きるのか。とても楽しみです。